

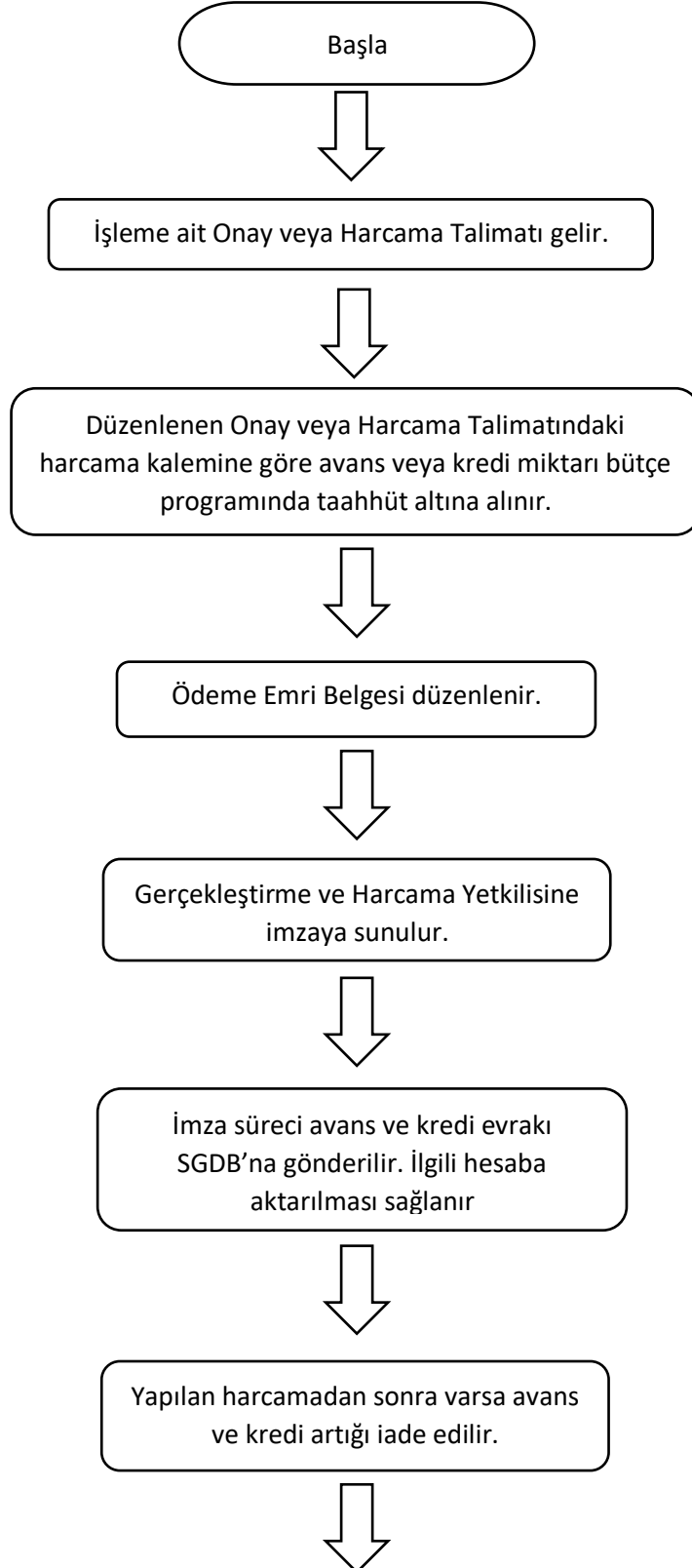


ISPARTA UYGULAMALI BİLİMLER ÜNİVERSİTESİ

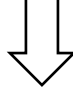
Yapı İşleri Ve Teknik Daire Başkanlığı

İdari ve Mali İşler Şube Müdürlüğü

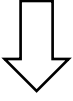
Avans ve Kredi Açılışı/Kapanışı İle İlgili İş Akışı Süreci



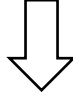
Avans veya krediyi kapatmaya esas olmak üzere harcamaya ait Fatura, Muayene ve kabul Komisyon Tutanağı varsa TİF'ler derlenir.



Verilmiş olan avansın kapatma işleminde yapılan harcamayı gösteren fatura miktarına göre Ödeme Emri Belgesi düzenlenir.



Gerçekleştirme ve Harcama Yetkilisine imzaya sunulur.



İmzalanan Ödeme Emri Belgesi ve alt evrakları SGDB'na teslim edilerek açılan avans veya kredinin kapatılması sağlanır.



Bitir.