

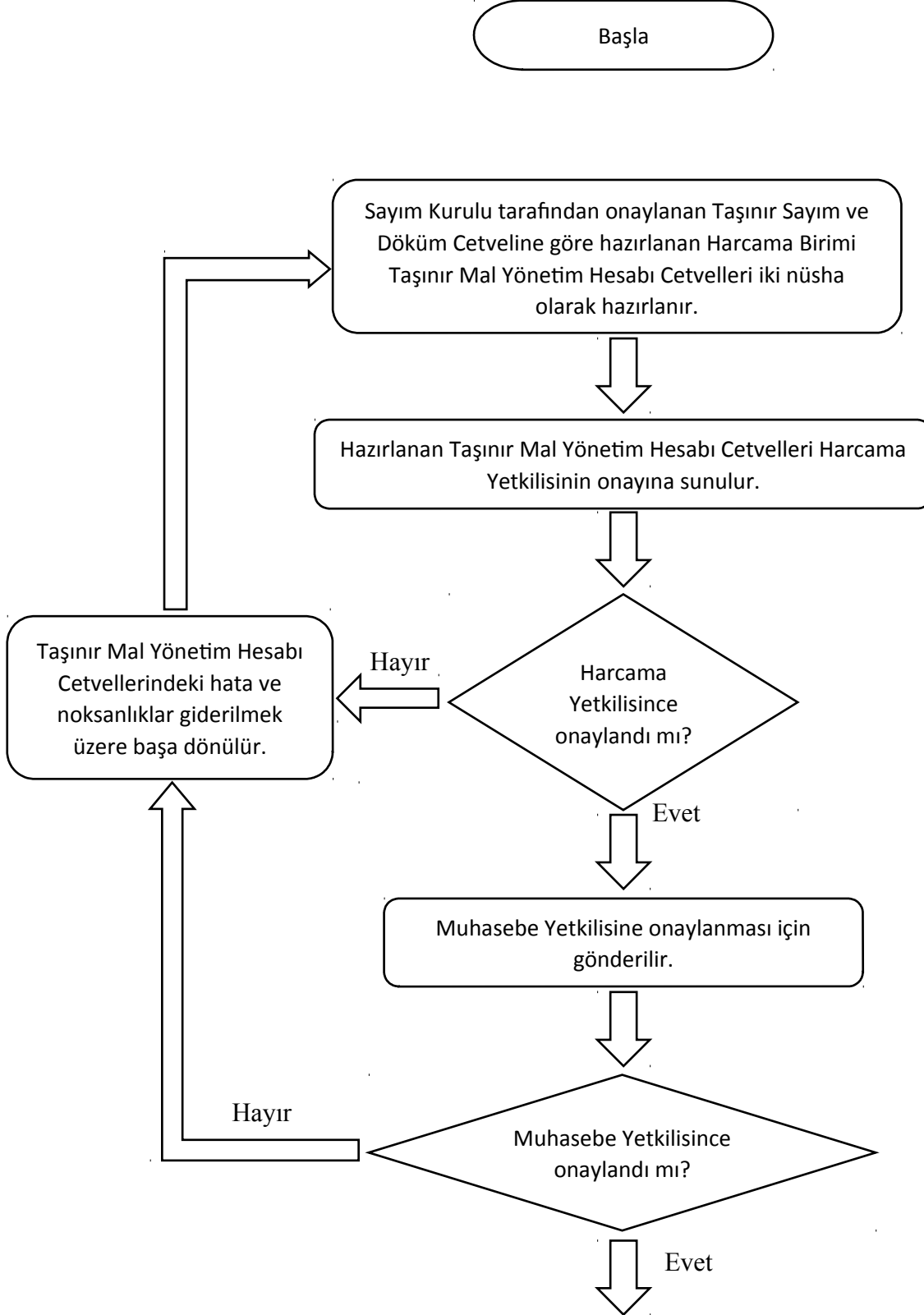


ISPARTA UYGULAMALI BİLİMLER ÜNİVERSİTESİ

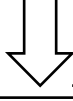
Yapı İşleri Ve Teknik Daire Başkanlığı

İdari ve Mali İşler Şube Müdürlüğü

Taşınır Kayıt ve Kontrol Hizmetleri İş Akışı Süreci



Harcama Yetkilisi ve Muhasebe Yetkilisince onaylanan Taşınır Mal Yönetim Hesabı Cetvellerinin bir nüshası istenildiğinde yetkili mercilere ibraz edilmek üzere harcama biriminde muhafaza edilir.



Bir nüshası da mali yılı takip eden ayın sonuna kadar Taşınır Konsolide Görevlisine gönderilir.



Bitir.